

## Personnalisez votre barre *Mon environnement* Dans Microsoft Office

Vous trouverez la barre *Mon environnement* dans les programmes de Microsoft Office. Elle s'affiche à gauche de certaines boîtes de dialogue, telles que *Enregistrer* (pour un nouveau document), *Enregistrer sous*, *Ouvrir* et *Insérer une image*.

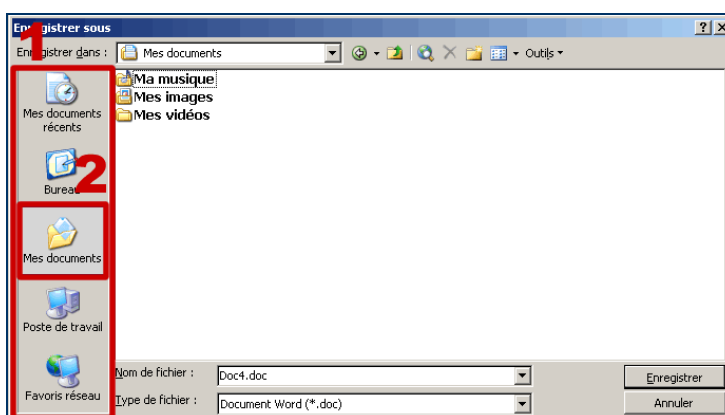
Par défaut, cette barre contient des raccourcis vers les dossiers : *Mes documents récents*, *Bureau*, *Mes documents*, *Poste de travail* et *Favoris réseau*.

A l'issu de ce tutorial, vous pourrez créer vos propres raccourcis, les modifier, les supprimer et les organiser comme vous le souhaitez. Ainsi vous allez gagner en facilité et rapidité pour accéder à vos fichiers.

### Remarques :

- Lorsque vous mettez à jour cette barre dans une boîte de dialogue, les modifications sont apportées dans toutes les autres boîtes de dialogue dotées de celle-ci.

- Vous pouvez ajouter jusqu'à 256 dossiers à cette barre.
- Vous ne pouvez pas ajouter de fichiers.

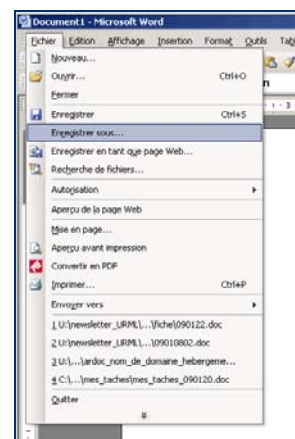


- Boîtes de dialogue *Enregistrer sous*.
- Barre *Mon environnement* (1).
- Raccourcis vers le dossier *Mes Documents* (2).

Note : La procédure décrite ici concerne les logiciels de Microsoft Office 2003 et Microsoft Office XP

### ➤ Afficher une boîte de dialogue avec la barre *Mon environnement*

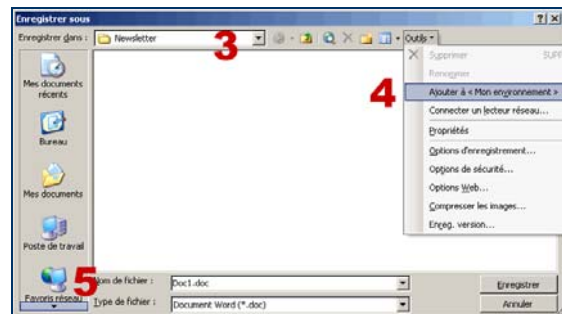
- Dans un des programmes de Microsoft Office (Word ici)
- Menu *Fichier* > Cliquez sur *Enregistrer*.
- Affichage de la boîte de dialogue avec la barre *Mon environnement*.



## Personnalisez votre barre *Mon environnement* Dans Microsoft Office

### ➤ Ajouter un raccourci à la barre *Mon environnement*

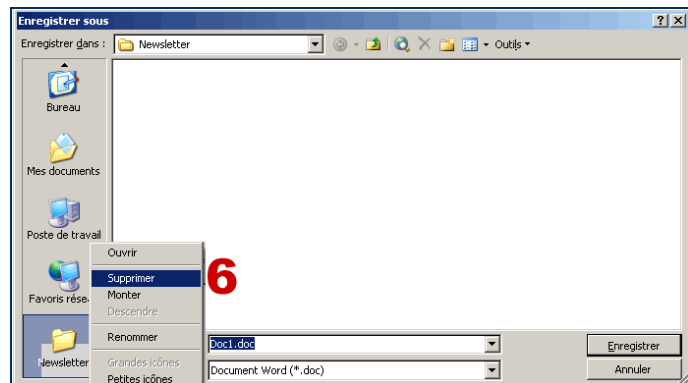
- Dans la liste *Enregistrer dans* > Sélectionnez le lecteur, le dossier ou l'emplacement Internet pour lequel vous souhaitez créer un raccourci (3).
- Dans le menu *Outils* > Cliquez sur *Ajouter à « Mon environnement »* (4).
- Affichage du raccourci en bas de la barre.
- Cliquez sur la flèche en bas de la barre pour voir tous les dossiers ajoutés à la barre (5).



### ➤ Supprimer un raccourci de la barre *Mon environnement*

- Cliquez droit sur le raccourci à supprimer > Affichage du menu contextuel > Cliquez sur *Supprimer* (6).

**Remarque :** Vous pouvez uniquement supprimer les raccourcis que vous avez ajoutés. Vous ne pouvez pas supprimer les raccourcis par défaut. Toutefois, vous pouvez les masquer en modifiant le Registre Microsoft Windows (pour les *experts* : <http://support.microsoft.com/kb/282087/fr>)



### ➤ Organisez votre barre *Mon environnement*

#### ➤ Réorganiser les raccourcis

- Cliquez droit sur le raccourci à déplacer > Affichage du menu contextuel > Cliquez sur *Monter* ou *Descendre* pour déplacer l'icône et renouveler l'opération si nécessaire.

#### ➤ Modifier la taille des icônes

- Cliquez droit sur la barre *Mon environnement* > Affichage du menu contextuel > Cliquez sur *Petites icônes* ou *Grandes icônes* pour modifier l'apparence des icônes.